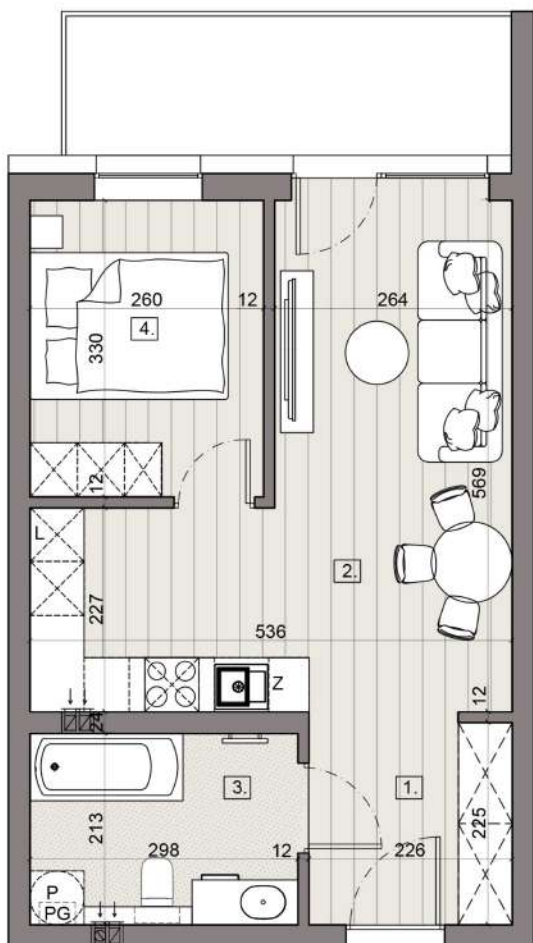


- Wyjątkowa lokalizacja
- Funkcjonalne wnętrze
- Nowoczesne technologie i udogodnienia
- Dostęp do ogrodu i parkingów



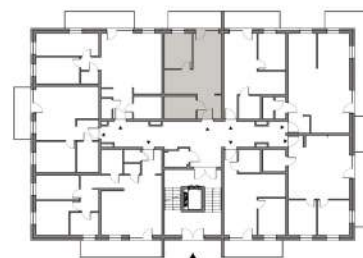
# LOKAL NR 004 PARTER

## POWIERZCHNIA

1. Komunikacja	5,13
2. Pokój dzienny + aneks kuchenny	20,75
3. Łazienka	6,14
4. Sypialnia	8,34

**40,36M2**

Balkon 8,00m2



## LOKALIZACJA

Kędzierzyn-Koźle, Aleja Jana Pawła II



Niniejszy rysunek ma charakter informacyjny i nie stanowi oferty zgodnie z KC.  
Wymiary podane na podstawie projektu budowlanego, mogą występować nieznaczne różnice wynikające z projektu wykonawczego.  
Powierzchnia pomieszczeń została obliczona wg normy PN-ISO 9836:2015 z uwzględnieniem tynku o grubości 2cm.  
Wymiary pomieszczeń na rysunku są wymiarami w stanie surowym, bez uwzględnienia tynku o grubości 2cm.  
Klient zobowiązany jest do wykonania obmiaru pod umeblowaniem.

**DEVELOPER**  
budujemy marzenia

APARTAMENTY  
ZIELONA PRZYSTAŃ  
KĘDZIERZYN-KOŹLE

+48 664-77-66-26

www.apartamenty-zielonaprzystan.pl  
biuro@mjdeweloper.com

**SKONTAKTUJ SIĘ Z NAMI!**